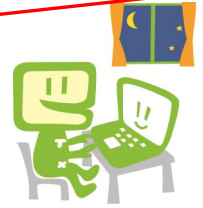


キャッシュレス納付 はじめてみませんか？

お出かけ不要



夜も利用可能



築館税務署では

納付機会が頻繁にある源泉所得税について
＜キャッシュレス納付＞の
体験サポートを実施しております

お申し込みは

築館税務署 TEL 0228-22-2262

キャッシュレス納付サポート窓口 まで

★準備していただくもの

- スマホ・タブレット
- 支給額、税額等すべての項目を記載した「給与所得の所得税徴収高計算書」
- e-Taxの利用者識別番号（16桁の数字）及びPW
- インターネットバンキングのID及びPW
※ダイレクト納付の利用届出書を提出されている方は、必要ありません

源泉所得税の納付手続は簡単2ステップ！（来署前にご確認を！）



e-Tax



STEP 1 徴収高計算書の入力・送信

STEP 2 納付手続
ダイレクト納付（事前届出）又は
インターネットバンキング



税務署では、ダイレクト納付による納付手続きを勧めております

※インターネットバンキングによる納付手続きをされる場合は、こちらを

